

MICHELIN Pilot Alpin 4 — безопасность со спортивным характером... от зимы к зиме...

Компания Мишлен представляет новые зимние шины MICHELIN Pilot Alpin 4, предназначенные для высокоскоростных легковых автомобилей и кроссоверов. К началу зимнего сезона 2012-2013 они поступят в продажу на рынок замены в России и СНГ. Новинку отличают исключительные результаты в области сразу трех направлений: безопасности, мобильности и ходимости.



Характеристики новой шины MICHELIN Pilot Alpin 4 проверены независимой организацией.

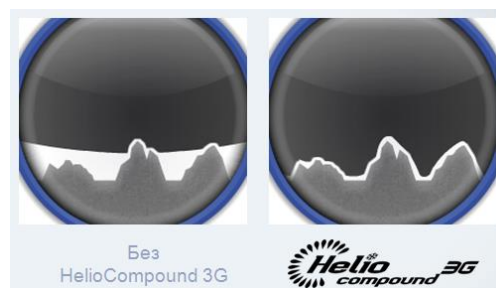
Шины MICHELIN Pilot Alpin 4 **демонстрируют высочайшие характеристики по трем направлениям:**

- **ТОРМОЗНОЙ ПУТЬ НА МОКРОЙ ДОРОГЕ КОРОЧЕ НА 3 МЕТРА¹**
- **ТОРМОЗНОЙ ПУТЬ НА СНЕЖНОЙ ДОРОГЕ КОРОЧЕ НА 4 МЕТРА¹**
- **БОЛЕЕ БЫСТРЫЙ СТАРТ НА СНЕГУ И ЛЬДУ¹**
- **УЛУЧШЕННОЕ ПОПЕРЕЧНОЕ СЦЕПЛЕНИЕ НА ЗИМНЕЙ ДОРОГЕ¹**

Столь высокий баланс характеристик был достигнут благодаря внедрению инженерами Мишлен ряда технологий:

- **Третье поколение резиновой смеси**

Новая формула резиновой смеси HelioCompound 3G на основе кремния содержит масло подсолнечника, что позволяет сохранять эластичность на холоде. Благодаря этому даже при низких температурах шина сохраняет возможность деформироваться о микронеровности дороги, тем самым обеспечивает отличное сцепление. Кроме того благодаря новой формуле резиновой смеси HelioCompound 3G, шина MICHELIN Pilot Alpin 4 обладает высокой износостойкостью.



- **Оптимальная комбинация углов расположения цепляющихся кромок**

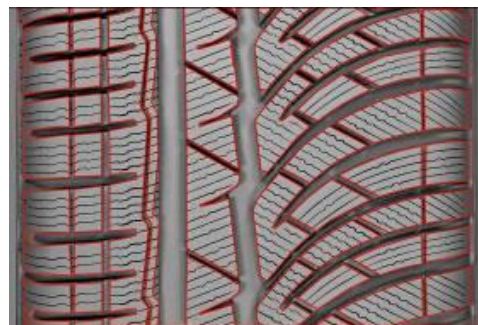
Цепляющие кромки блоков протектора новой шины MICHELIN Pilot Alpin 4 расположены таким образом, чтобы обеспечивать эффективное сцепление, при любом повороте колеса. Различные углы расположения цепляющих кромок позволяют шине эффективно работать в любых ситуациях: при разгоне, торможении и прохождении поворотов.



¹ В среднем, по сравнению с шиной Pilot Alpin 3. Тест проводился на шинах 245/40 R18 V. Источник: TÜV Süd, 2012

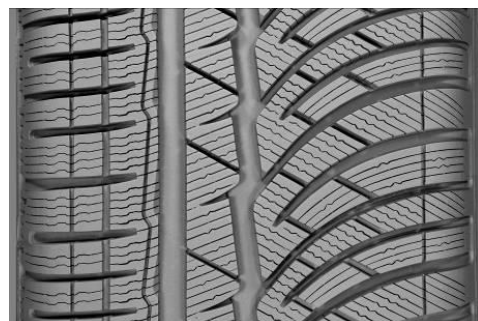
- **Увеличенное количество секторов протектора**

Благодаря возросшему количеству секторов протектора на 26% по сравнению с шиной предыдущего поколения, увеличилось число цепляющих кромок на 74%. Такое существенное увеличение цепляющих кромок позволяет шине MICHELIN Pilot Alpin 4 демонстрировать великолепные тяговые свойства на снегу (эффект гусеницы танка).



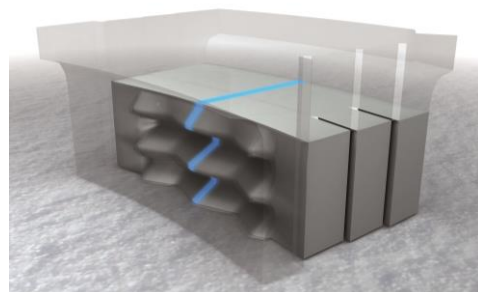
- **Увеличенное количество ламелей**

В новой шине MICHELIN Pilot Alpin 4 общая протяженность ламелей возрасла на 135% по сравнению с шиной предыдущего поколения. Благодаря большему количеству ламелей удалось существенно сократить тормозной путь. Ламели создают большое количество цепляющихся кромок, а также разбивают водную пленку и осушают поверхность для лучшего сцепления.



- **Ламели StabiliGrip**

Трехмерные ламели, выполненные по технологии StabiliGrip, не только обеспечивают отличное сцепление, но и повышают жесткость блоков протектора. Таким образом движение автомобиля становится более предсказуемым на любых покрытиях, а значит и более контролируемым, более безопасным.



- **Комбинация разных углов расположения ламелей**

Благодаря комбинации разных углов расположения ламелей жесткость блоков протектора еще более увеличивается, и таким образом, обеспечивается точное управление как на прямых участках дороги, так и в поворотах.



- **Особый направленный рисунок протектора для Porsche**

Шина MICHELIN Pilot Alpin 4 разработана в двух вариантах рисунков протектора: ассиметричный и направленный. Разработка шины велась параллельно в двух направлениях: первое – в тесном сотрудничестве с Porsche (направленный рисунок), второе – для всех остальных автомобилей (ассиметричный рисунок). Направленный рисунок протектора был разработан специально для специфических требований Porsche.



Асимметричный рисунок протектора

Рисунок, оптимизированный для потребностей широкого спектра мощных автомобилей, представленных сегодня на рынке



Направленный рисунок протектора, разработанный совместно с Porsche



В 2012 году на рынке России и СНГ шина MICHELIN Pilot Alpin 4 будет доступна в 38 размерах с индексами скорости H, V, W, высотой профиля 55 - 25 и посадочным диаметром 17 – 21 дюймов. В 2013 году размерный ряд шины MICHELIN Pilot Alpin 4 дополнится еще 22 типоразмерами.